

# Écran tactile et enregistreur graphique de données - Le KD7



- Configuration intuitive via l'interface graphique
- Système d'exploitation MS Windows CE
- 3,6 ou 12 canaux de mesure isolés
- 24 ports de communications données
- 16 ou 32 alarmes et 8 ou 16 entrées numériques,
- 4 ou 8 sorties analogiques,
- Fonctions maths disponibles en option
- Ecran tactile clair et lumineux
- Excitation 24V pour alimenter les convertisseurs 4-20mA
- Option alarmes, 2 par canal, relais ou transistors
- Construit en serveur web
- Protection algorithme prévient l'altération des données
- Jusqu'à 4 Gb de stockage sur carte compact flash
- Exportation facile vers Excel ou d'autres applications
- Facilité multi-langages
- Étanchéité IP65 en face avant

Calculer numéro de modèle et prix facilement ....  
[www.london-electronics.com/france/pl\\_kd7.htm](http://www.london-electronics.com/france/pl_kd7.htm)

## Gammes de mesure – Entrées mesure universelle

Entrée	Menu	Gamme	Précision	Gamme min.	Précision
Tension	mV	+/-9999mV	0.15%	5mV	0.25%
Courant	mA	+/-20.00mA	0.15%	1mA	0.25%
T/C J	TC J	-200 à +1200 °C	0.1%	100 °C	1%
T/C K	TC K	-200 à +1370 °C	0.1%	130 °C	0.7%
T/C N	TC N	-200 à +1300 °C	0.1%	200 °C	0.5%
T/C E	TC E	-200 à +1000 °C	0.1%	100 °C	1%
T/C R	TC R	0 à +1760 °C	0.2%	540 °C	0.3%
T/C S	TC S	0 à +1760 °C	0.2%	570 °C	0.3%
T/C T	TC T	-200 à +400 °C	0.1%	110 °C	0.9%
T/C B	TC B	400 à +1820 °C	0.2%	1000 °C	0.2%
PT100	Pt100	-200 à +850 °C	0.15%	50 °C	0.25%
PT500	Pt500	-200 à +850 °C	0.3%	50 °C	0.5%
PT1000	Pt1000	-200 à +850 °C	0.3%	50 °C	0.5%
NI100	Ni100	-60 à +180 °C	0.15%	50 °C	0.25%
CU100	Cu100	-50 à +180 °C	0.15%	50 °C	0.25%
Potentiom.	Pot. trans	50 à 2000 Ohms	0.15%	100 Ohms	0.25%
Resist'ce.	Res. trans	0 à 2000 Ohms	0.15%	100 Ohms	0.25%

Le KD7 est un instrument remarquable. Conçu à l'origine comme un enregistreur graphique sans papier, il a évolué pour devenir beaucoup plus.

Vous pouvez l'utiliser comme un écran multi-canaux dans l'un des 4 formats populaires, compteur analogique, compteur digital, bargraphe ou enregistreur graphique.

Ou, vous pouvez l'utiliser comme un moniteur de contrôle, par exemple dans une zone de stockage des aliments. Il peut accepter jusqu'à 24 capteurs individuels de température, et peut appliquer des alarmes hautes et basses à chaque mesure - idéal si vous voulez détecter tout écart par rapport à la température désirée. Trop chaud et vous risquez une croissance bactérienne, trop froid et vous risquez le gel et des dégâts possibles à la texture des aliments.

Il accepte également les entrées logiques à partir de commutateurs, de sorte que vous pouvez enregistrer l'activité des alarmes, accès aux bâtiments, arrêts machines etc.

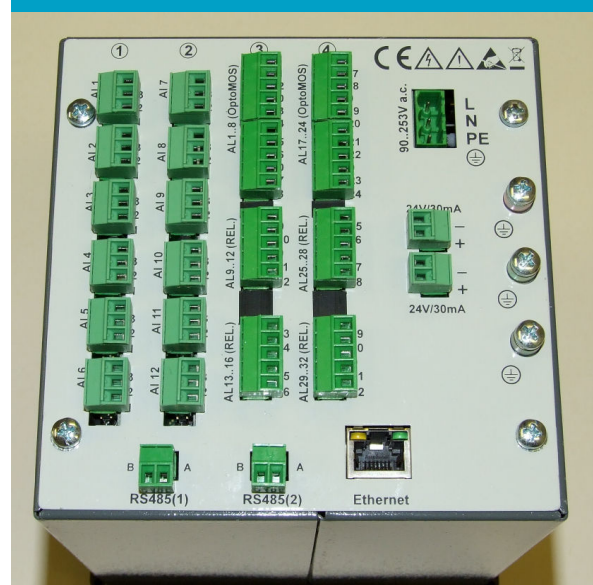
Il vous permet d'étalonner tout signal 4-20mA ou 0-10V en unités de mesure souhaitée et vous pouvez entrer le nom de chaque canal avec votre propre texte descriptif.

Le KD7 est conforme à la réglementation 21 CFR Part 11, pour les dossiers électroniques et les signatures, délivrées par la Food and Drug Administration (FDA).

L'option module maths ajoute de la polyvalence à ses fonctions. Imaginez que vous avez un certain nombre de canaux d'entrée et que vous voulez calculer la valeur moyenne - facile! Ou vous avez une mesure RPM sur un canal, et une mesure couple sur un autre et vous voulez calculer la puissance en chevaux - facile! Juste tapez la formule que vous écrivez sur papier et le KD7 fera le calcul pour vous.

Tous les connecteurs sont détachables avec bornes à vis pour faciliter l'installation la maintenance.

Vue arrière de la version 12 entrées, avec sorties alarmes relais et transistors.



# Extraits d'affichage écran du KD7 et du PC

## Logiciel ordinateur



**GENERAL DATA INFORMATION**

File name: 20071015 132200 0 G1 - Process Group 1.KD7Arch  
 Digital signature: CORRECT - the data has not been modified.  
 Start time: 13:22:00, 15/10/07  
 End time: 13:23:39, 15/10/07  
 Measuring data: Opened (100 samples)  
 Audit log: No data (0 samples)  
 Alarm log: No data (0 samples)  
 Statistics log: No data (0 samples)

**DEVICE INFORMATION**

Device name: KD7  
 Device description: Screen Recorder  
 Device serial number: 0000003  
 Device temperature unit: °C

**GENERAL GROUP INFORMATION**

Group name: Process Group 1  
 Group number: 1  
 Channels count: 6  
 Base time (storage time): 0 min, 1 sec, 0 ms

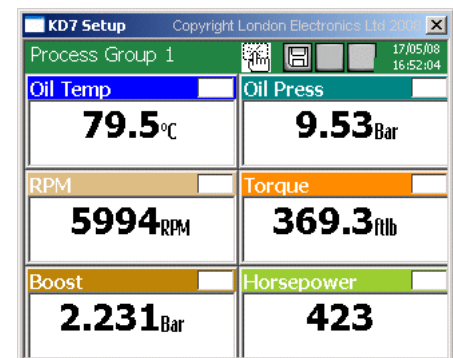
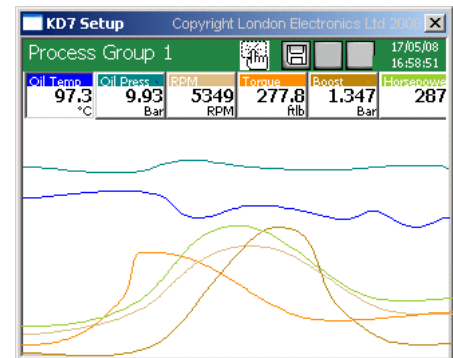
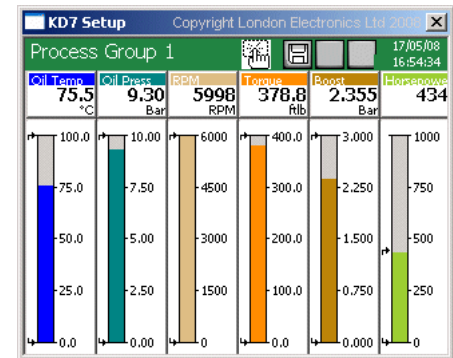
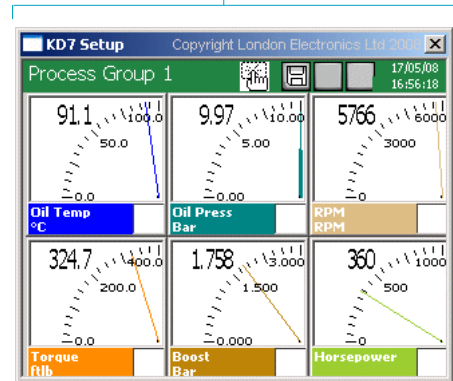
Filter type: High-lighting type filter

Apply for channel:  All,  Ch1,  Ch2,  Ch3,  Ch4,  Ch5,  Ch6

Visibility:  Ch1,  Ch2,  Ch3,  Ch4,  Ch5,  Ch6

No.	Date	Time	Ch1 <0.0; 100.0>	Ch2 <0.0; 100.0>	Ch3 <0.0; 100.0>	Ch4 <-30.00; 70...>	Ch5 <-30.00; 70...>	Ch6 <0; 1>
			Channel 1	Channel 2	Channel 3	Channel 4	Channel 5	Channel 6
			°C	°C	°C	°C	°C	°C
1	15/10/07	13:22:00	99.9	0.3	-12.0	22.56	23.82	0
2	15/10/07	13:22:01	83.5	0.3	-7.5	22.56	23.82	0
3	15/10/07	13:22:02	46.2	0.2	-20.0	22.71	23.82	0
4	15/10/07	13:22:03	-3.7	0.5	-19.3	22.74	23.83	0
5	15/10/07	13:22:04	-47.5	0.4	1.2	22.74	23.83	0
6	15/10/07	13:22:05	-86.5	1.2	-1.1	22.75	23.82	0
7	15/10/07	13:22:06	-99.5	0.6	11.7	22.75	23.82	0
8	15/10/07	13:22:07	-99.9	1.5	19.7	22.75	23.82	0
9	15/10/07	13:22:08	-96.7	0.1	9.9	22.80	23.84	0
10	15/10/07	13:22:09	-89.0	0.2	6.3	22.84	23.83	1
11	15/10/07	13:22:10	32.9	0.6	-16.1	22.84	23.83	1
12	15/10/07	13:22:11	75.8	0.8	-19.0	22.90	23.86	1
13	15/10/07	13:22:12	97.6	0.4	6.5	22.90	23.84	1
14	15/10/07	13:22:13	96.8	0.2	9.0	22.90	23.84	1
15	15/10/07	13:22:14	74.4	1.9	14.0	22.92	23.85	1
16	15/10/07	13:22:15	32.5	1.8	2.2	23.00	23.85	1
17	15/10/07	13:22:16	-20.4	1.1	4.8	23.00	23.85	1
18	15/10/07	13:22:17	-60.0	0.3	-10.0	23.02	23.84	1
19	15/10/07	13:22:18	-92.3	0.1	13.9	23.08	23.86	1
20	15/10/07	13:22:19	-99.4	0.1	-18.2	23.08	23.86	1
21	15/10/07	13:22:20	-86.1	0.4	0.4	23.04	23.86	1
22	15/10/07	13:22:21	-44.0	1.9	18.7	22.98	23.87	1

## Ecran KD7



## Spécifications KD7

### Entrées de mesure programmables:

Nombre de canaux de mesure	3, 6 ou 12
Résistance d'entrée	> 10 M.
Max. taux d'échantillonnage	350 ms
Isolement entre les canaux	100 V c.c.
Isolement de l'entrée à la terre	500 V c.c.

### Entrées standard

Nombre de canaux de mesure	6 ou 12
Mesure de tension	0 ... 10 V
Mesure de courant	0/20mA/4/20mA
Isolement entre les canaux	500 V c.c.
Isolement de l'entrée à la terre	500 V c.c.
Mesure de précision	0,25% de la plage
Temps de mesure sur chaque entrée	minimum 100 ms

### Surcharge admissible dans le système de mesure

EN 60051-8

### Entrées logiques 8 ou 16, avec commun 0V

Contrôle de signal	0 / 5 ... 24 V c.c.
Changement de fréquence	50 Hz
Isolement du boîtier	500 V c.c.

### Sorties analogiques:

<b>Courant:</b> 4 ou 8 isolées galvaniquement	
Signal de sortie	0...5mA, 0...20 mA ou 4...20 mA
Précision	0,2%
Résistance de charge	<500 Ohms
Isolement du boîtier	500 V c.c.

### Tension: 4 ou 8 isolées galvaniquement

Signal de sortie	0...5 V, 1... 5V
Résistance	500 Ohms min.
Précision	0,2%
Isolement du boîtier	500 VCC.

### Alarmes:

<b>Relais électromagnétiques:</b>	8 ou 16, progr'l.
Capacité de charge résistive	250 Vca/1A 30 VCC/1 A
<b>Relais OptoMOS:</b>	8 ou 16, progr'l.
Capacité de charge résistive	85 Vcc, 100 mA 60 VCA, 70 mA
Valeur de crête courant	300 mA/10 ms
OptoMOS résistance	environ 8 Ohms.

### Interfaces:

Protocole de transmission RS-232	Modbus esclave
Vitesse en baud	300..256000 bits/s
Mode de transmission RS-485	ASCII / RTU
RS-485	Modbus maître
Modes de transmission	Modbus esclave
Ethernet 10 Base-T	ASCII / RTU
Serveur	Prise RJ45,
Prise V.1.1 USB	WWW
	Prise USB-B-G

### Sorties d'excitation pour convertisseurs 4-20mA

2 x 24 mA V d.c./30

### Enregistreur général de paramètres:

Dimensions face avant	144 x 144 mm
Profondeur derrière panneau	155 mm
Écran couleur	LCD 5,7" de TFT
Résolution	320 x 240 pixels,

### Support de données externe

CompactFlash	Jusqu'à 4GB
Mémoire interne RAM (mémoire tampon)	6 MB
Fonctions maths et opérateurs intégrés	Arithmétique, Logique, Integral

Température de service	0 à 50°C
Humidité relative de l'air	<75% de non condensation
Tension d'alimentation	90 à 253 VCA ou de 18 à 30VCC
Consommation électrique (max.)	<30 VA

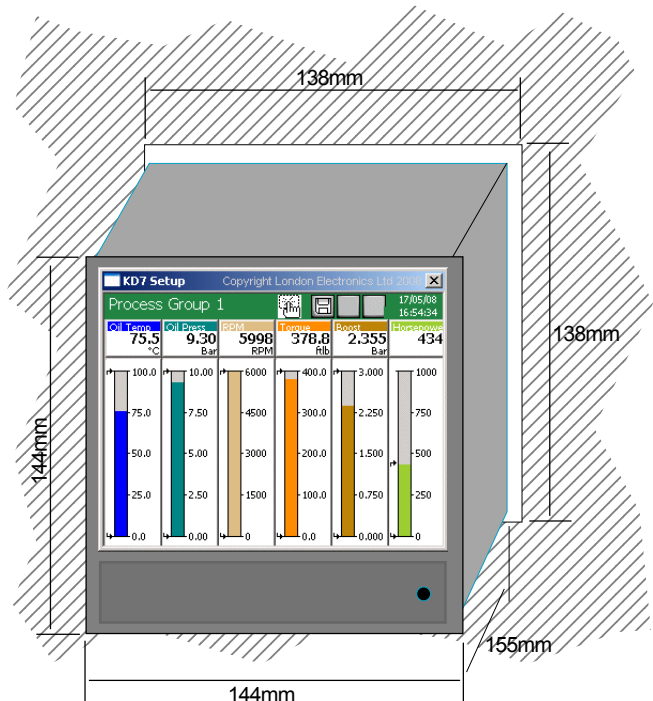
### Classe de protection du boîtier:

Depuis l'avant	IP 65 acc. EN 60529
Depuis l'arrière	IP 20 acc. EN 60529

Sécurité opérationnelle:	EN 61010-1
Catégorie d'installation	2
Niveau de pollution	2

Compatibilité électromagnétique:	
Emissions sonores	EN 61000-6-4
Immunité au bruit	EN 61000-6-2

Poids	<2 kg
-------	-------



## Guide de commande

**KD7** = unite de base

Voir <http://www.london-electronics.com/france> pour un guide de commande complet et tarification