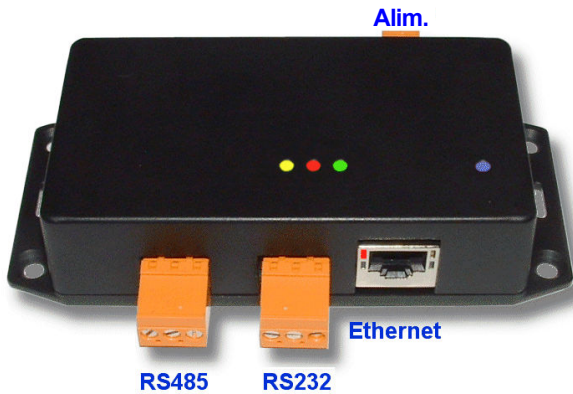
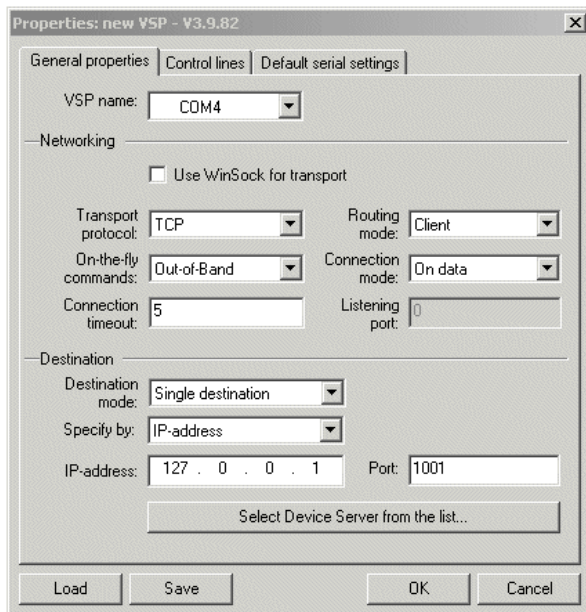


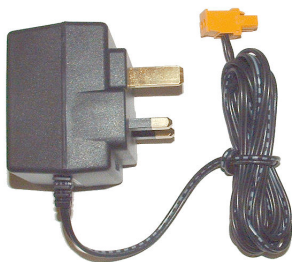
Convertisseur RS232 / RS485 vers Ethernet - LEM



- Crée un port série virtuel ou via branchements
- Sélection de ligne RS485 et pondération



Alimentation CC en option



Comment commander

LEM = Unité de base avec logiciel
LEM+PSU = unité de bases avec logiciel et alimentation

La plupart des bâtiments ont déjà un câblage réseau installé.

Vous pouvez connecter diverses données en série à votre ordinateur par le biais de votre réseau, avec ce simple convertisseur.

Grand afficheur, afficheur de message et tout autre indicateur sont des candidats idéaux pour la mise en réseau.

Vous pouvez même connecter votre PC à un afficheur situé dans un autre immeuble, une autre ville ou un autre pays.

Ce convertisseur utilise le protocole Internet message packaging (IP), qui lui permet d'être utilisé à travers les frontières, sans limites.

Des borniers à vis rendent l'installation facile, et la procédure de configuration est simple et rapide.

Caractéristiques:

Largeur boîtier	137,0 mm max
Projection avant boîtier	30.0mm
Hauteur boîtier	62.0 mm boîtier uniquement 98.0mm, connecteurs incl.
Poids typique	135 grammes
Température de service	0 à 50 degrés C
Températures de stockage	-20 à +70 degrés C
Etanchéité boîtier	IP40
Matériau du boîtier	Polycarbonate
Dimension câbles	Accepte des câbles jusqu'à 1,5 mm de diamètre
Classe d'inflammabilité	V0 (UL94)
Alimentation	12 à 30V CC, 2 watts max.
Isolement	Ethernet isolés de l'alimentation et Ports RS232 et RS485 non isolés de l'alimentation
Connexion Ethernet	Standard de base10/100 RJ45
Port données série	RS232 ou RS485 selection par switch
Vitesse en Baud	Choisie à l'aide d'un logiciel de programmation type logiciel ordinateur