

Afficheurs de messages

- Message déclenché par fermeture de contact
- Caractères de 18mm jusqu'à 300mm
- Versions pour intérieur et extérieur
- RS232, RS485, Ethernet, Profibus
- Faible coût et livraison rapide
- Messages faciles à modifier
- Mono ou multi couleurs
- Mono ou multi-lignes
- Options IP67

Ethernet, RS232, RS485, Modbus, Profibus



Choisissez parmi une gamme d'afficheurs de messages pour répondre à toutes vos applications : affichage simple pour zone de réception, mis à jour à partir d'un ordinateur, messagerie de sécurité industrielle, affichage d'informations sur ligne de production, affichage de routage camions, affichage de l'heure et la date...

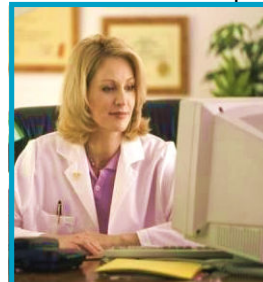
S'il ya un message que vous souhaitez partager, nous avons un afficheur pour pour le faire passer.

Nous pouvons également offrir des modules de stockage de messages personnalisés et un logiciel ordinateur pour générer des messages adaptés à votre environnement de production.

Programmeur à main



Ordinateur à la reception



PLC industriel



Stockage de messages



Une sélection de nos afficheurs de messages – d'autres combinaisons possibles.

| Modèle numéro | Couleurs | Situation | Format |
|-----------------|------------------|----------------|-----------------------------------|
| TFI-16 x 64-37 | Rouge/Vert/Jaune | Intérieur | 2 lignes, chacune 8 x 37mm chars |
| TFI-16 x 96-37 | Rouge/Vert/Jaune | Intérieur | 2 lignes, chacune 12 x 37mm chars |
| TFI-16 x 128-37 | Rouge/Vert/Jaune | Intérieur | 2 lignes, chacune 16 x 37mm chars |
| TFI-16 x 160-37 | Rouge/Vert/Jaune | Intérieur | 2 lignes, chacune 20 x 37mm chars |
| TFI-16 x 192-37 | Rouge/Vert/Jaune | Intérieur | 2 lignes, chacune 24 x 37mm chars |
| TFI-16 x 256-37 | Rouge/Vert/Jaune | Intérieur | 2 lignes, chacune 32 x 37mm chars |
| 215C | Rouge/Vert/Jaune | Intérieur | 1 ligne 15 x 50mm chars |
| 220C | Rouge/Vert/Jaune | Intérieur | 1 ligne 20 x 50mm chars |
| TFI-7 x 80-50 | Rouge/Vert/Jaune | Intérieur | 1 ligne 13 x 50mm chars |
| TFI-7 x 120-50 | Rouge/Vert/Jaune | Intérieur | 1 ligne 20 x 50mm chars |
| TFI-7 x 160-50 | Rouge/Vert/Jaune | Intérieur | 1 ligne 26 x 50mm chars |
| TFI-16 x 64-50 | Rouge/Vert/Jaune | Intérieur | 2 lignes, chacune 8 x 50mm chars |
| TFI-16 x 96-50 | Rouge/Vert/Jaune | Intérieur | 2 lignes, chacune 12 x 50mm chars |
| TFI-16 x 128-50 | Rouge/Vert/Jaune | Intérieur | 2 lignes, chacune 16 x 50mm chars |
| TFI-16 x 160-50 | Rouge/Vert/Jaune | Intérieur | 2 lignes, chacune 20 x 50mm chars |
| TFI-16 x 192-50 | Rouge/Vert/Jaune | Intérieur | 2 lignes, chacune 24 x 50mm chars |
| TFI-16 x 256-50 | Rouge/Vert/Jaune | Intérieur | 2 lignes, chacune 32 x 50mm chars |
| TFS-16 x 64-50 | Rouge/Vert/Jaune | Semi-Extérieur | 2 lignes, chacune 8 x 50mm chars |
| TFS-16 x 96-50 | Rouge/Vert/Jaune | Semi-Extérieur | 2 lignes, chacune 12 x 50mm chars |
| TFS-16 x 128-50 | Rouge/Vert/Jaune | Semi-Extérieur | 2 lignes, chacune 16 x 50mm chars |
| TFS-16 x 160-50 | Rouge/Vert/Jaune | Semi-Extérieur | 2 lignes, chacune 20 x 50mm chars |
| TFS-16 x 192-50 | Rouge/Vert/Jaune | Semi-Extérieur | 2 lignes, chacune 24 x 50mm chars |
| TFS-16 x 256-50 | Rouge/Vert/Jaune | Semi-Extérieur | 2 lignes, chacune 32 x 50mm chars |
| TFS-32 x 64-50 | Rouge/Vert/Jaune | Semi-Extérieur | 4 lignes, chacune 8 x 50mm chars |
| TFS-32 x 96-50 | Rouge/Vert/Jaune | Semi-Extérieur | 4 lignes, chacune 12 x 50mm chars |
| TFS-32 x 128-50 | Rouge/Vert/Jaune | Semi-Extérieur | 4 lignes, chacune 16 x 50mm chars |
| TFS-32 x 160-50 | Rouge/Vert/Jaune | Semi-Extérieur | 4 lignes, chacune 20 x 50mm chars |
| TFS-32 x 192-50 | Rouge/Vert/Jaune | Semi-Extérieur | 4 lignes, chacune 24 x 50mm chars |
| TFS-32 x 256-50 | Rouge/Vert/Jaune | Semi-Extérieur | 4 lignes, chacune 32 x 50mm chars |

Afficheur unicolore

| Modèle numéro | Couleurs | Situation | Format |
|------------------|-----------------|----------------|-----------------------------------|
| 1200 - | Rouge ou orange | Extérieur | 1 ligne 13 x 100mm chars |
| TFS-7 x 80-50 | R,V,J,N ou B | Semi-Extérieur | 1 ligne 13 x 50mm chars |
| TFS-7 x 120-50 | R,V,J,N ou B | Semi-Extérieur | 1 ligne 20 x 50mm chars |
| TFS-7 x 160-50 | R,V,J,N ou B | Semi-Extérieur | 1 ligne 26 x 50mm chars |
| TFS-16 x 64-50 * | R,V,J,N ou B | Semi-Extérieur | 2 lignes, chacune 8 x 50mm chars |
| TFS-16 x 96-50 | R,V,J,N ou B | Semi-Extérieur | 2 lignes, chacune 12 x 50mm chars |
| TFS-16 x 128-50 | R,V,J,N ou B | Semi-Extérieur | 2 lignes, chacune 16 x 50mm chars |
| TFS-16 x 160-50 | R,V,J,N ou B | Semi-Extérieur | 2 lignes, chacune 20 x 50mm chars |
| TFS-16 x 192-50 | R,V,J,N ou B | Semi-Extérieur | 2 lignes, chacune 24 x 50mm chars |
| TFS-16 x 256-50 | R,V,J,N ou B | Semi-Extérieur | 2 lignes, chacune 32 x 50mm chars |



* Que signifie le numéro du modèle?

Utilisons **TFS-16x64-50** comme exemple

TFS = type de modèle
 16 = nombre de pixels verticaux
 64 = nombre de pixels de large
 50 = hauteur de la plus petite ligne de
 texte qui est de 7 pixels de haut.
 Ainsi, la lettre A est 114mm de haut